

Opis centrali

Płyta sterująca do silowników 230V.

Zaprojektowana i skonstruowana przez CAME, odpowiada obowiązującym normom bezpieczeństwa UNI 8612

Jednokanałowy odbiornik radiowy 433,92MHz

Moc sterowanego silownika nie może przekroczyć 500W.

Całkowita moc akcesoriów na 24V nie może przekroczyć 5W.

Płyta zasilana jest napięciem 230V A.C. (50-60Hz) podawanym na zaciskach L1-L2 i chroniona jest na wejściu bezpiecznikiem 5A. Akcesoria zasilane są napięciem 24V i chronione są bezpiecznikiem 1 A. Zasilanie niskonapięciowe może w razie potrzeby zasilac również fotokomórki.

Bezpieczeństwo

Fotokomórki mogą zostać podłączone i nastawione na:

Ponowne otwarcie w fazie zamykania (2-C1). Wykrycie przeszkody spowoduje odwrócenie kierunku ruchu.

Całkowite zatrzymanie (1 -2), zatrzymanie bramy, z wyłączeniem cyklu automatycznego zamykania; Dla ponownego uruchomienia bramy należy posłużyć się klawiaturą lub pilotem

Dostępne funkcje

Automatyczne zamykanie. Wyłącznik czasowy zamykania automatycznego aktywuje się automatycznie z końcem cyklu otwierania. Zadany, nastawiany czas automatycznego zamknięcia jest jednak podporządkowany działaniu ewentualnego osprzętu bezpieczeństwa i nastawa czasowa jest anulowana przez impuls „stop” oraz braku zasilania .

Inne wybieralne funkcje

Lampa z funkcją stałą. (E1-E3) Lampa zapala się każdorazowo po wydaniu komendy otwarcia i pozostaje zapalona przez okres 130” (np. zewnętrzne oświetlenie garażu)

Regulacje

Trymer TL – czas pracy 15” do 50”

Trymer TCA – czasu automatycznego zamykania od 1” do 120”

UWAGA

Aby zagwarantować prawidłową pracę urządzenia, nie instalować dwóch odbiorników w bliższej niż 4-5 m odległości od siebie.

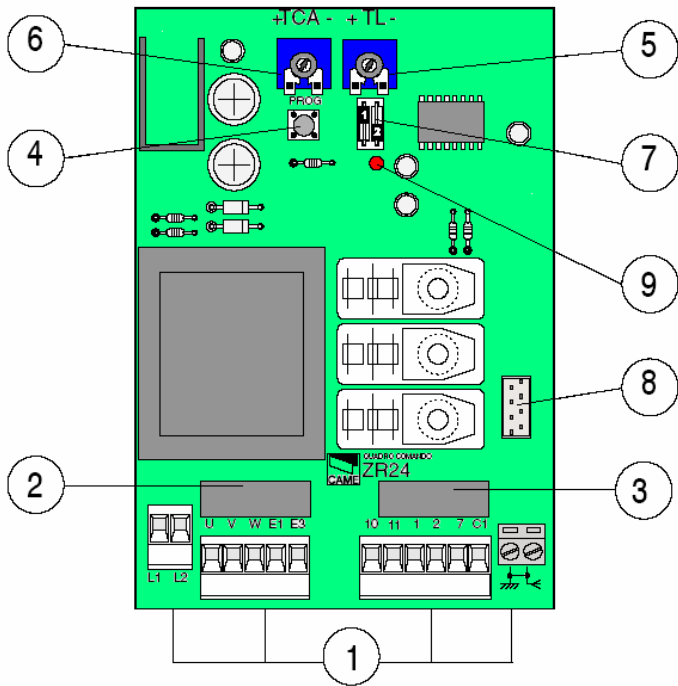
Antena musi być podłączona do odbiornika.

Antena powinna być zainstalowana tak wysoko jak na to pozwalają warunki oraz z dala od metalowych prętów wewnątrz zbrojonego betonu.



UWAGA : wyłączyć zasilanie przed podjęciem jakichkolwiek prac wewnątrz centrali.

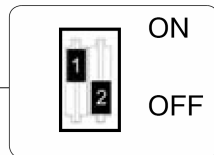
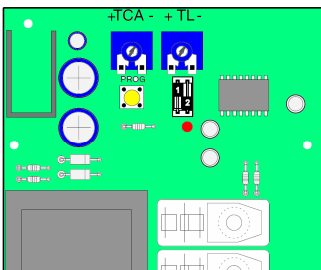
PŁYTA GŁÓWNA



GŁÓWNE ELEMENTY

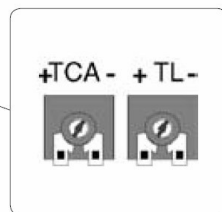
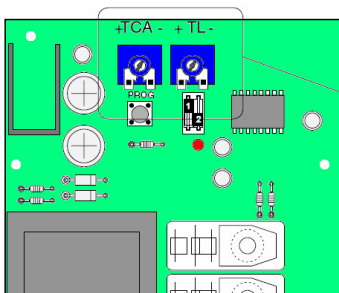
- 1 – Listwa podłączeniowa
- 2 – Bezpiecznik 5A (wejście)
- 3 – Bezpiecznik 1A (zasilanie akcesoriów)
- 4 – Przycisk programowania sterowania radiowego
- 5 – Trymer TL : regulacja czasu pracy .
- 6 – Trymer TCA : regulacja czasu automatycznego zamykania
- 7 - Przełącznik dip-switch (patrz opis funkcji)
- 8 – Gniazdo do podłączenia karty radiowej
- 9 - LED sygnalizacyjna

WYBÓR FUNKCJI



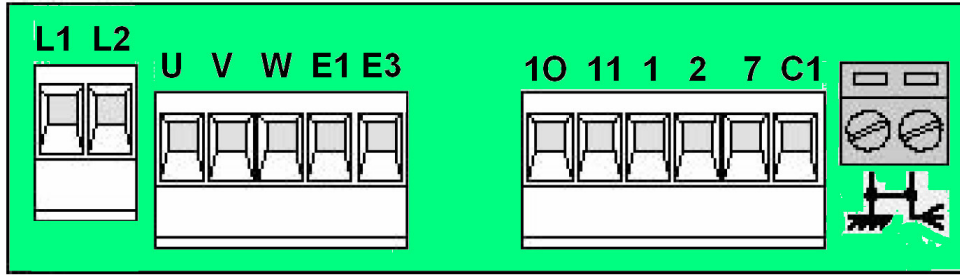
- 1 – ON aktywowane zamykanie automatyczne
- 2 - ON aktywne OTWÓRZ – STOP- ZAMKNIJ – STOP sterownie z zacisku 2-7 / wpięta karta radiowa AF
- 2 - OFF aktywne ZAMKNIJ – OTWÓRZ sterownie z zacisku 2-7 / wpięta karta radiowa AF

REGULACJE



- Trymer TL regulacja czasu pracy od 15 " do 50 "
- Uwaga : funkcja „operator obecny „ aktywna przy ustawieniu trymera „TL” na minimum
- Trymer TCA regulacja czasu automatycznego zamykania (od 1" do 120 ")

PODŁĄCZENIA ELEKTRYCZNE



L1 ———— ○
L2 ———— ○ Zasilanie 230V A.C.

U ———— ○
V ———— ○
W ———— ○ M Jednofazowy silnik 220-230V

W ———— ⊗
E1 ———— ⊗ Wyjście 230V A.C. podczas ruchu (np. lampa ostrzegawcza)

E1 ———— ⊗
E3 ———— ⊗ Lampa z funkcją stałą (max 25W)

10 ———— ○
11 ———— ○ Wyjście 24V- akcesoria(max 5 W)

1 ———— ○
2 ———— ○ Przycisk stop (N.C.) jeżeli nie używany zmostkować

2 ———— ○
7 ———— ○ Przycisk „otwieranie - zamykanie” (N.O.)

2 ———— ○
C1 ———— ○ Zestyk FOTO (N.C.) ponownego otwierania w fazie zamykania

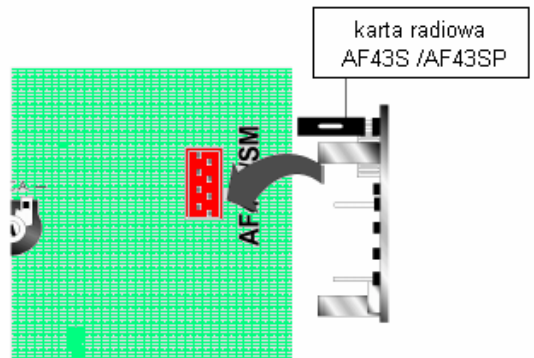
⏏ ———— ○
⏏ ———— ○ Podłączenie anteny

INSTALOWANIE STEROWANIA RADIOWEGO

A. Umieścić kartę radiową w gnieździe na płycie głównej (dotyczy zarówno AF4S jak i AF43SP)



Kartę radiową instalować przy wyłączonym zasilaniu !



A. B. Zakodować piloty

PILOTY TOP (Piloty TOP432NA, TOP434NA)

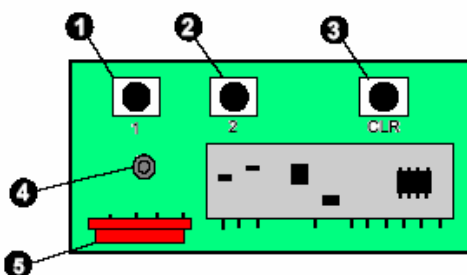
Ustaw we wszystkich pilotach taki sam kod, przekopiuj go z jednego pilota na pozostałe.

Kopiowanie kodu z pilota MASTER do innego pilota

- 1) wciśnij i trzymaj wciśnięte dwa przyciski pilota jednocześnie do momentu kiedy dioda zacznie migać szybciej
- 2) wtedy naciśnij przycisk programowanego kanału
- 3) w ciągu 10 sek. nadaj sygnał z działającego pilota, naciskając przycisk danego kanału na ok. 1 sek. Piloty ułożyć dokładnie jak na rys.3 Po zapisaniu kodu kodowany pilot zasygnalizuje to trzema mignięciami diodą LED.



STEROWANIE RADIOWE SPACE (piloty SP2, SP4)



1. Przycisk 1 - przypisanie przycisku pilota do kanału nr 1
2. Przycisk 2 - przypisanie przycisku pilota do kanału nr 2
3. Przycisk CLEAR - kasowanie całej pamięci lub pojedynczego pilota
4. Dioda LED sygnalizacyjna
5. Złącze karty odbiornika radiowego

Rys.1 Widok karty radiowej AF43SP z objaśnieniem ważniejszych elementów

Wpisz piloty do pamięci karty radiowej AF43SP.

W tym celu :

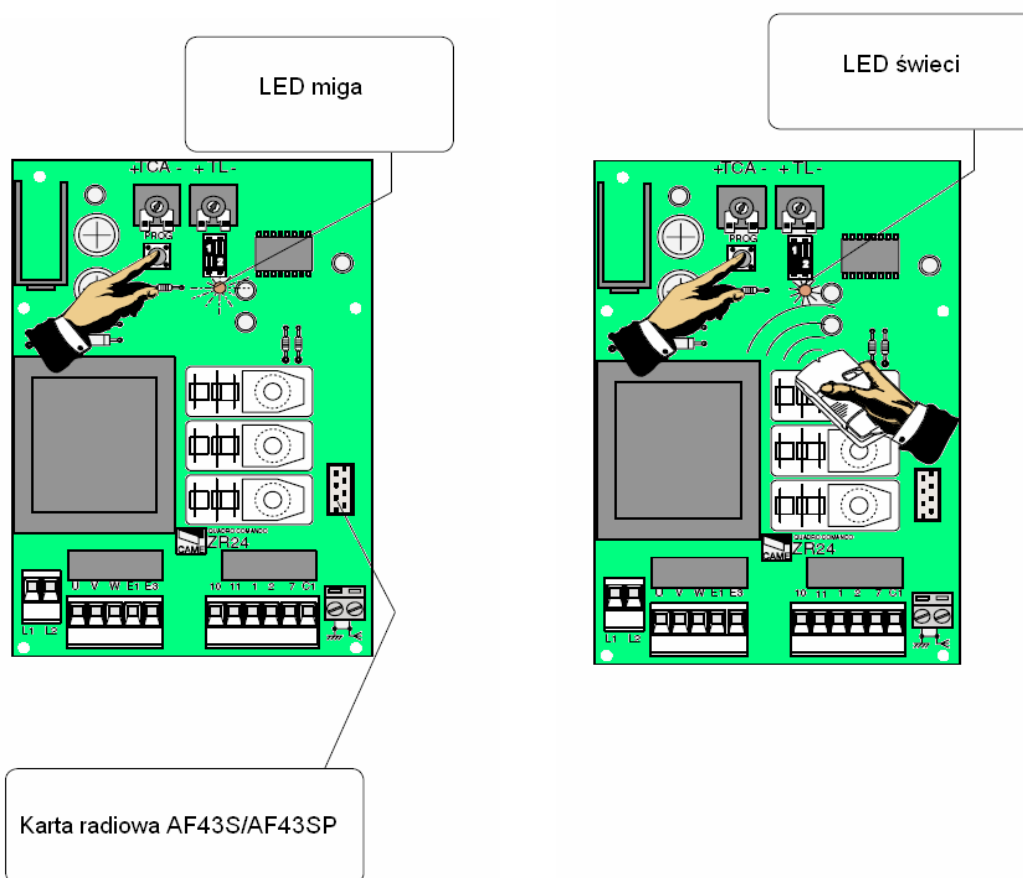
- naciśnij i przytrzymaj przez 2 sek. przycisk 1 na karcie radiowej (jeżeli programowany przycisk ma obsługiwać kanał 1) lub przycisk 2 (jeżeli programowany przycisk pilota ma obsługiwać kanał 2) – dioda LED zacznie pulsować.
- w ciągu 20 sek. naciśnij przycisk pilota , który ma zostać wpisany-dioda LED na chwilę zaświeci światłem ciągłym sygnalizując odebranie poprawnego sygnału pilota.
- w celu zaakceptowania , nacisnąć przycisk CLR na karcie radiowej lub poczekać aż dioda LED zgaśnie.
- dla wpisania kolejnych przycisków lub innych pilotów postępuj zgodnie wg pkt 1...3.
- karta AF43SP zapamiętuje max 15 pilotów, próba wpisania 16 pilot zakończy się niepowodzeniem.

Po wpisaniu wszystkich pilotów do karty radiowej AF43SP wpisać dowolnego pilota SPACE do karty głównej.

C. Zapisz piloty w pamięci płyty głównej .

Aby zapisać piloty do pamięci elektroniki należy :

- wcisnąć i trzymać wciśnięty przycisk programowania CH1; dioda będzie migać.
- trzymając wciśnięty przycisk CH1 wciśnij przycisk pilota wysyłając sygnał ; dioda zapali się światłem stałym co będzie sygnalizować zapisanie kodu w pamięci płyty głównej.



Wszystkie dane przytoczone w niniejszej instrukcji są orientacyjne. CAME S.A. zastrzega sobie prawo wprowadzenia ewentualnych zmian wiążących się z rozwojem technologicznym produktów